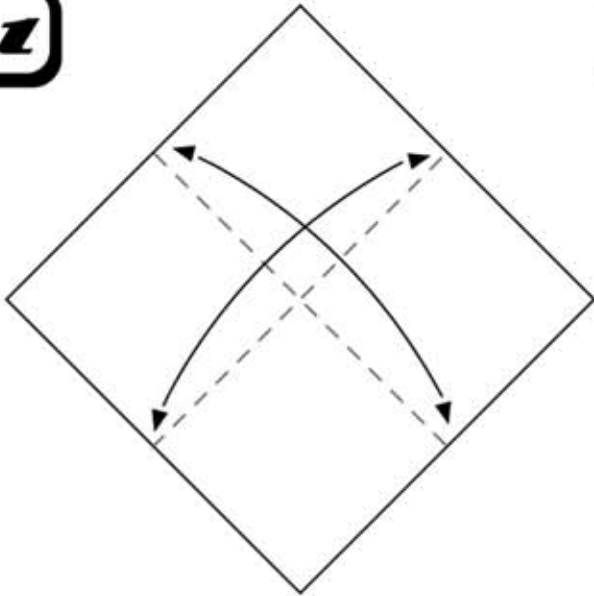


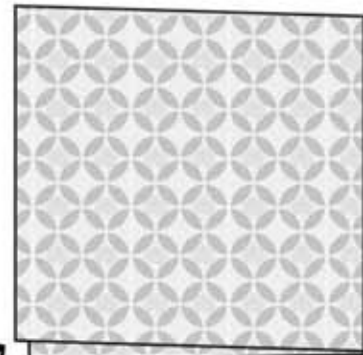
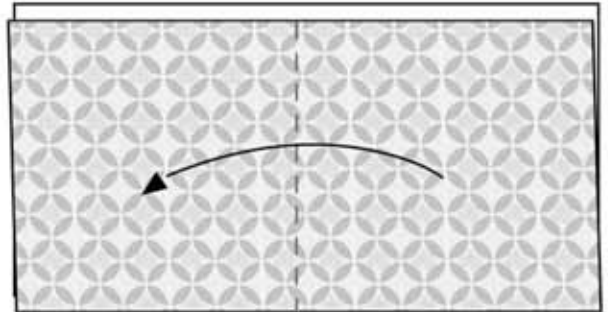
PESCE

1



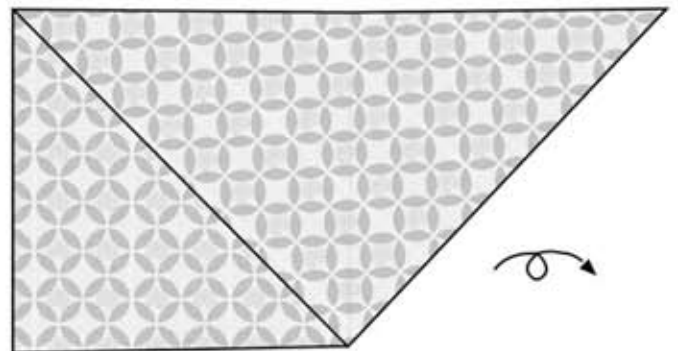
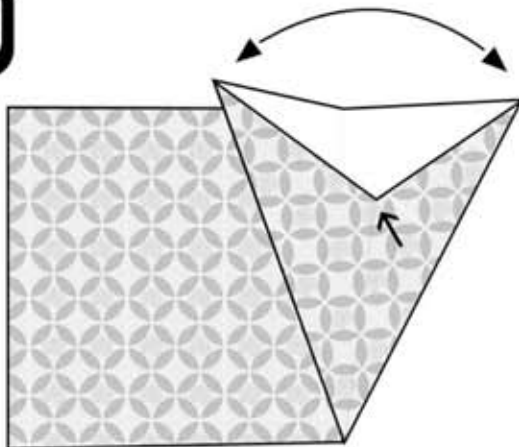
Posiziona il foglio in modo che il lato colorato sia a faccia in giù. Poi piega il foglio a metà da sinistra a destra, riapri e piega dal basso verso l'alto.

2



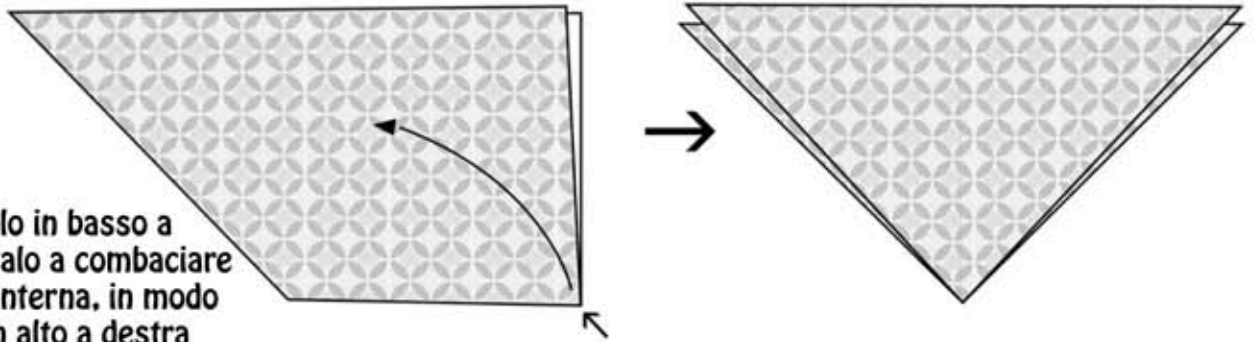
Piega ancora una volta da destra a sinistra.

3



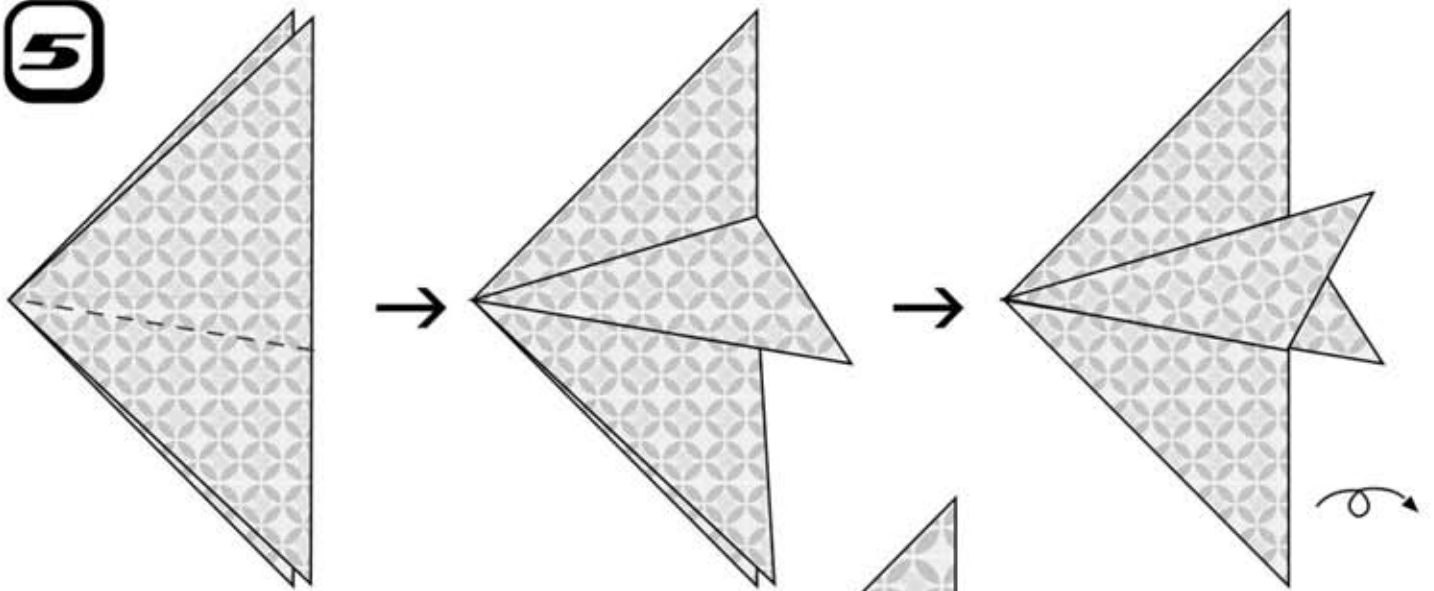
Dei due angoli in basso a sinistra prendi quello superiore e portalo a in alto fino a combaciare con la piega interna. Appiattisci in modo da formare un triangolo. Ribalta il foglio.

4



Prendi l'angolo in basso a destra e portalo a combaciare con la piega interna, in modo che l'angolo in alto a destra si sovrapponga con quello in alto a sinistra. Appiattisci per formare un triangolo.

5



Piega il risvolto superiore sovrapponendolo alla linea tratteggiata.

Piega il risvolto inferiore su quello superiore in modo da ottenere le pinne del pesce. Ribalta.

